

CANTANTI

La tecnica alla base di tutto: 40
il Verdi di Francesco Meli
 di Nicola Cattò

MUSICA E CINEMA

Spaghetti, dollari e musica: 46
Sergio Leone ed Ennio Morricone
 di Paolo Bertoli

CANTANTI

«L'opera è lo specchio della società»: 50
parla Carmela Remigio
 di Marco Leo

CANTANTI

Dal Belcanto ad Otello: il cammino 54
di Gregory Kunde
 di Stefano Pagliantini

OPERA

Les Huguenots di Meyerbeer 60
tra restaurazione e rivoluzione
 di Maurizio Modugno

RUBRICHE

7 Editoriale

8 Indice delle recensioni

12 Dalla platea
Le recensioni di concerti e spettacoli a Bayreuth, Ingolstadt, Londra, Macerata, Monaco di Baviera, Salisburgo, Siena, Valtellina, Verbier

24 Letture musicali

26 Attualità
30 **Intervista al Quartetto Van Kuijk**
32 **Intervista a Francesco Cilluffo**

36 I segreti dell'orchestra

66 Note a margine di Davide Ielmini

68 Il folletto nel solco di Mario Chiodetti

70  I dischi 5 stelle del mese

72 Le recensioni di **MUSICA**
104 **Intervista a Federico Colli**
114 **Intervista a Andrea Dieci**

127 Abbonamenti

I nostri collaboratori: Emanuele Amoroso, Michael Aspinall, Paolo Bertoli, Marco Bizzarini, Mario Chiodetti, Alberto Cima, Claudio Bolzan, Michele Bosio, Roberto Brusotti, Riccardo Cassani, Nicola Cattò, Gabriele Cesaretti, Luca Ciammarughi, Paolo di Felice, Lorenzo Fiorito, Massimiliano Génot, Gianni Gori, Stephen Hastings, Davide Ielmini, Francesco Lora, Daniela Marchetti, Maurizio Modugno, Gabriele Moroni, Ettore Napoli, Aldo Nicastro, Stefano Pagliantini, Giuseppe Pennisi, Bernardo Pieri, Giorgio Ramponi, Piero Rattalino, Riccardo Risaliti, Luca Rossetto Casel, Giuseppe Rossi, Luca Segalla, Mirko Schipilliti, Alessandro Taverna, Davide Toschi, Lorenzo Tozzi, Alessandro Turba, Massimo Viazzo, Carlo Vitali, Adriana Zecchini, Paolo Zecchini, Roberto Zecchini, Alessandro Zignani

direttore responsabile: **Nicola Cattò**

redazione, direzione, amministrazione, abbonamenti, pubblicità:

MUSICA - Via Tonale, 60 - 21100 Varese

Tel. 0332 331041 - Fax 0332 331013

www.rivistamusica.com - e-mail: info@rivistamusica.com

distribuzione per l'Italia:

MEPE Distribuzione Editoriale

Via Ettore Bugatti, 15 - 20142 Milano - Tel. 02895921

iscrizione al ROC n. 12337 - reg. trib. Varese n. 774 del 19 gennaio 2005

spedizione in abbonamento postale

D.L. 353/2003 (conv. in L. 27/02/2004 n. 46)

art. 1, comma 1, DCB (Varese)



rivista associata all'USPI

editore: **Zecchini Editore srl** - Via Tonale, 60 - 21100 Varese

Tel. 0332 331041 - Fax 0332 331013 -

info@zecchini.com - www.zecchini.com

prestampa: **Datacompos srl** - Via Tonale, 60 - 21100 Varese

stampa: **Reggiani Arti Grafiche srl** - Brezzo di Bedero (Va)

È riservata la proprietà letteraria di tutti gli scritti pubblicati. L'editore è a disposizione degli aventi diritto. Le opinioni espresse negli articoli coinvolgono esclusivamente i loro autori. Fotografie e manoscritti inviati alla Redazione non si restituiscono, anche se non vengono pubblicati. È vietata la riproduzione, anche parziale dei testi e delle foto pubblicate senza l'autorizzazione scritta dell'Editore.

Crediti foto: Archivio Rivista **MUSICA** (36-38, 46, 49, 63-64, 68, 108), Ballare-viaggiando (66), Baus Matthias (57a-57b), Disco Chandos Benjamin (105), Gloag Chris (54), Heitmann Adriano (115), Paley Aline (20), Parrino Stefano (18), RibaltaLuce studio (32), Rittershaus Monika (44), Santiago Victor (40, copertina), Tabocchini Alfredo (12), Brescia Misano - Teatro alla Scala (43), Testi Roberto (15), Tromboukis Ruth (60), Vega Andrea (30)

USA IL CODICE QR PER VISITARE IL SITO WEB DI MUSICA

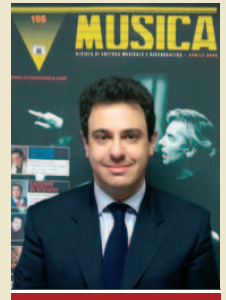
Usa il tuo cellulare o smartphone per leggere il QR-Code qui sotto. Scarica gratis il software dal sito <http://www.mobile-barcode.com/qr-code-software>. Collegati al sito di **MUSICA** per le novità e abbonati in PDF in modo semplice, direttamente dal tuo telefono o dal tuo tablet. www.rivistamusica.com





Ripensare Verdi, auspica Francesco Meli, protagonista della copertina di questo numero di *MUSICA*: ovvero riconsiderare senza pregiudizi la vocalità verdiana, facendo piazza pulita di miti del passato, pigre tradizioni, cattive abitudini. Un proposito certamente nobile, ovviamente condivisibile, ma non particolarmente innovativo: qualsiasi cantante, oggi, esprime in vari modi questi concetti. La differenza è che Meli li mette davvero in pratica, impiegando due « armi » fondamentali: una conoscenza maniacale del lascito discografico dei cantanti (specie tenori, ovviamente) del passato remoto e prossimo – e che tradisce passione vera, profonda verso le voci – e una consapevolezza tecnica rara, che ne fa probabilmente l'unico grande tenore di oggi a far rivivere il modello supremo di Carlo Bergonzi. Se il suo Radames salisburghese del 2017 ha scandalizzato chi ancora vede in Meli il Nemorino, l'Almaviva degli esordi, ancora più scalpore, evidentemente, susciterà l'auspicato ed auspicabile approdo al ruolo più mitico per ogni tenore verdiano, quell'Otello che inizierà a saggiare nell'autunno 2019. E non è un caso che questo numero di settembre accosti all'intervista con Meli un altro incontro, altrettanto ampio e interessante, con un tenore di altra generazione ma accostabile al collega genovese per decisa evoluzione di repertorio e raffinatezza del canto: si tratta – lo avrete intuito – di Gregory Kunde, che negli ultimi anni ha compiuto l'impresa di cantare entrambi gli Otelli (ancora li finiamo...), quello di Rossini e quello di Verdi. Ma *MUSICA* di settembre ha un'impronta schiettamente operistica: lo conferma l'intervista a Carmela Remigio, artista intelligente e consapevole, capace di spaziare da Monteverdi al Novecento con estrema facilità, e lo certifica la prima parte dell'ampio

saggio di Maurizio Modugno dedicato agli *Ugonotti* di Meyerbeer, opera che ebbe una fortuna delirante nell'Ottocento salvo vedere una notevole diminuzione delle proposte teatrali in seguito. Ora, però, il titolo meyerbeeriano torna a casa, con una produzione parigina – diretta da Michele Mariotti – che sta suscitando attese frementi. D'altronde, mentre tanti teatri italiani cercano di sopravvivere rifugiandosi nel repertorio più ovvio, senza idee e ancor meno iniziativa (non serve fare nomi: basta guardare i cartelloni), i festival estivi, anche di casa nostra, si confermano benemerita fucina di attività culturale, spesso supportata da pochi mezzi economici ma molta passione e competenza: in questo numero, e sul sito, troverete le recensioni dei più significativi spettacoli italiani ed esteri. Fra essi spicca quello londinese di Holland Park, dove Francesco Cilluffo ha diretto un titolo che sembrava ormai destinato solo ai dizionari musicali come *Isabeau* di Mascagni, che certifica l'apostolato del giovane maestro torinese verso opere la cui conoscenza, pur salutaria, dovrebbe essere garantita: Cilluffo, che sarà anche protagonista di un importante concerto con le Orchestre dei Conservatori di Milano e Torino nell'ambito di MiTo, ci racconta le ragioni storiche di questa scelta. Infine, una nota malinconica: all'inizio di agosto è scomparsa Bernadette Beyne, direttore (con Michelle Debra) della rivista belga « *Crescendo* », nostra collega nell'ICMA. Mancherà a tutti noi della giuria, e troveremo il modo di ricordarla l'anno prossimo a Lucerna, dove avrà sede la cerimonia di premiazione.



Nicola Cattò